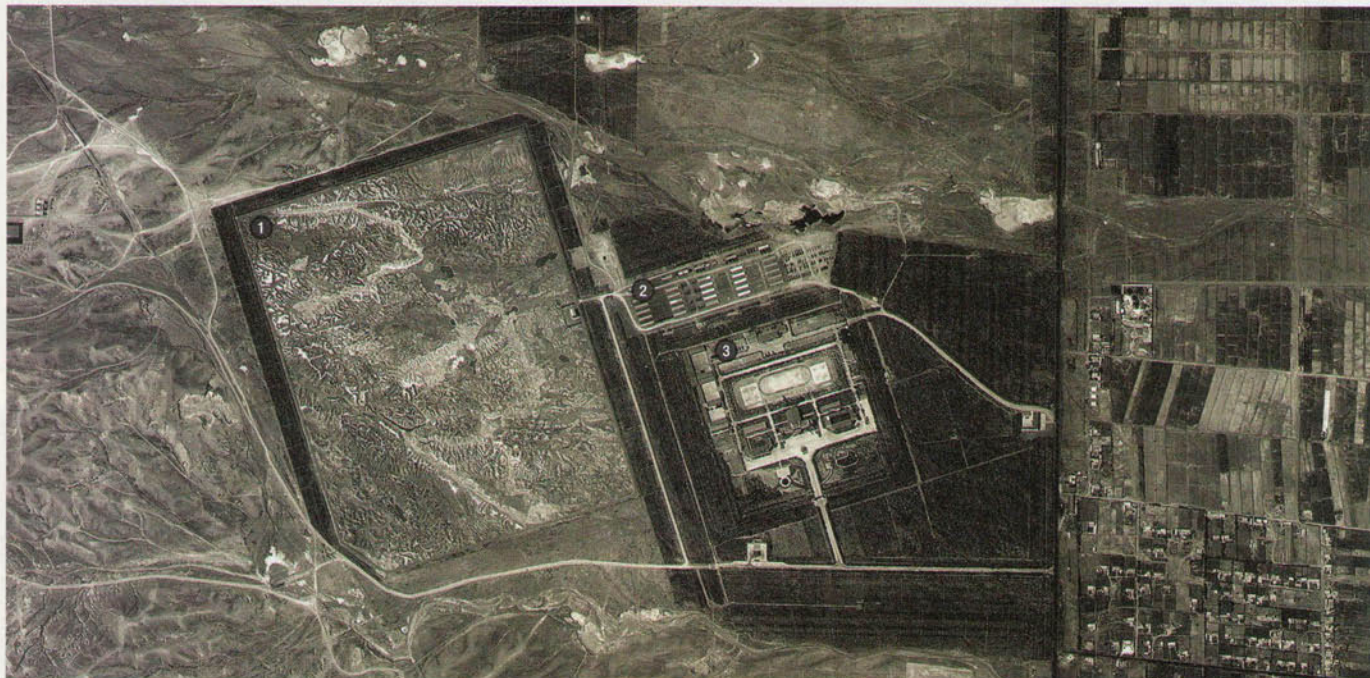


<http://www.vokrugsveta.ru/kartinki/>



ГЕОПОЛИТИЧЕСКАЯ ИГРУШКА

Генералы издавна отработывают тактические схемы не только на картах, но и на макетах местности. Давно используют в тех же целях и компьютерные модели: технологии космической съемки позволяют легко и с необычайной точностью построить соответствующее изображение. Тем не менее ящики с песком из обихода обстоятельных генералов не исчезли. Обычно они размером со штабной стол, иначе трудно указкой дотянуться. Но кому могла прийти в голову идея возвести макет размером 900×700 м, дотошно воспроизведя на нем горные хребты, ущелья, ледники и реки? Такие люди нашлись в Китае. В 35 км от города Иньчуань на полигоне Народно-освободительной армии существует макет, воспроизводящий в масштабе 1:500 ландшафт восточной части соляной пустыни Аксайчин (буквально — «Белокаменная пустыня Чин»). Формально этот район, расположенный на стыке китайской, индийской и пакистанской границ, находится под контролем Китая, но Индия оспаривает такое положение дел, и эти разногласия в 1962 году даже стали причиной индо-китайской войны. На спутниковый снимок загадочного макета еще в 2006 году наткнулся немецкий интернет-пользователь. Когда выяснилось, какую именно местность он воспроизводит, возникло множество версий предназначения этой модели. Среди них были как чисто военные (например, для отработки полетов беспилотных летательных аппаратов или тактики использования химического или бактериологического оружия), так и сугубо мирные (например, для моделирования климатических процессов). Китайские власти, когда шумиха вокруг таинственного макета в Иньчуане стала слишком громкой, заявили, что это танковый полигон, построенный еще в конце 1990-х. Но как именно танкисты могут упражняться на такой модели и почему им понадобилось изучать ландшафт спорного района, представители Китая объяснять отказались. © А.Т.

- ① Макет ландшафта восточного Аксайчина
- ② Парк военной техники: гаражи и открытые площадки
- ③ Военный городок

МЕСТО



Китайская Народная Республика