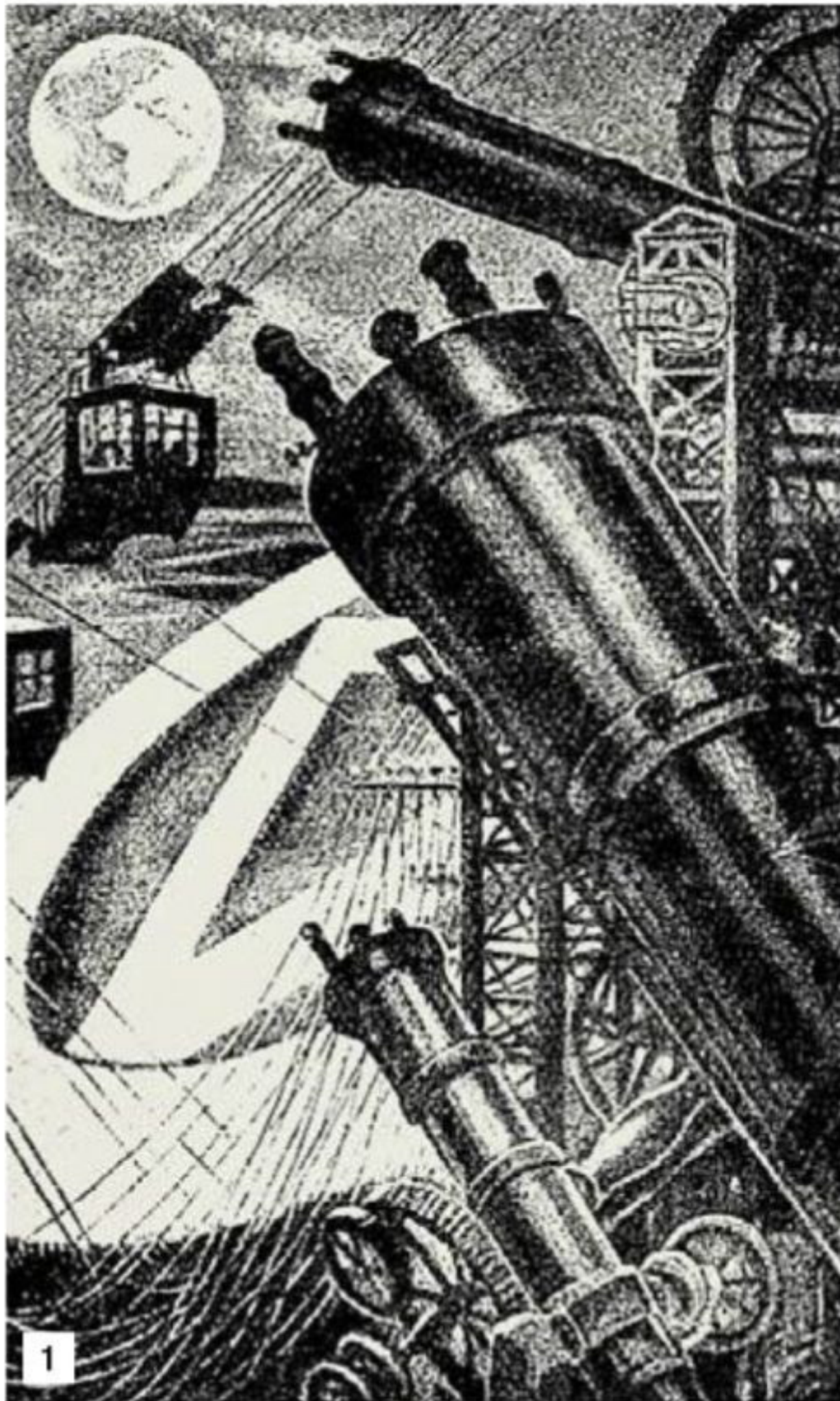


Мечты о жителях иных миров

ЗЕМЛЯНЕ ДАВНО УВЕРЕНЫ, ЧТО ОНИ НЕ ОДНИ ВО ВСЕЛЕННОЙ. ОТСУТСТВИЕ ДОКАЗАТЕЛЬСТВ ЛИШЬ ПОДСТЕГИВАЛО ФАНТАЗИЮ И НАРОДНЫЙ ЮМОР. И ТОМУ И ДРУГОМУ НАШЛОСЬ МЕСТО НА СТРАНИЦАХ «ВОКРУГ СВЕТА»



Рубрику ведет
МИХАИЛ ШИФРИН

1 2 3 Сто лет назад считалось, что на Венере эволюция запаздывает и там еще живут динозавры, а марсиане, напротив, обогнали нас в развитии. «Вокруг света», № 46, 1912 год

4 5 Предложенный Карлом Фридрихом Гауссом способ демонстрации разумности землян.

«Вокруг света», № 12, 1946 год

6 7 Во времена лысенковщины «астроботаники» писали диссертации о растительности на Марсе. «Вокруг света», № 12, 1948 год

8 К 1980-м понятия «инопланетянин» и «гуманоид» стали синонимами. Непохожие на людей пришельцы остались только в пародийной фантастике. «Вокруг света», № 4, 1987 год

9 Дань моде на публикацию в советской прессе фотографий летающих тарелок. Объект, наблюдавшийся над курильским островом Итуруп. «Вокруг света», № 6, 1989 год

10 Разоблачение сообщения американского еженедельника «Сан» о том, что болгарские девушки вступили в связь с гуманоидами. «Вокруг света» объяснял, что на фотографии в «Сан» не «сын, рожденный от инопланетянина», а мертворожденный ребенок-анэнцефал, у которого в результате генетического дефекта отсутствует головной мозг. «Вокруг света», № 5, 1991 год



По всей вероятности, жители Марса достигли высокой степени развития науки и промышленности. Какъ на доказательство этого ученые ссылаются на существование на Марсѣ таинственныхъ каналовъ.

Нѣкоторые ученые предполагаютъ, что эти каналы являются сигналами, посредствомъ которыхъ жители Марса, хотятъ войти съ людьми въ сношенія.

Но для людей, непонимающихъ марсианскаго языка, эти сигналы остаются тайными письменами...

3

Интересно вспомнить в связи с этим, что еще в 1820 году знаменитый математик Гаусс предложил насадить искусственный лес в форме «Пифагоровых пштанов», чтобы наши предполагаемые собратья по солнечной системе, живущие на соседних планетах, догадались о высокой цивилизации земных жителей. Конечно, для этого нужно было иметь уверенность в том, что другие планеты солнечной системы населены разумными существами, знакомыми с теоремой Пифагора. Проект этот, конечно, осуществлен не был...

4



5

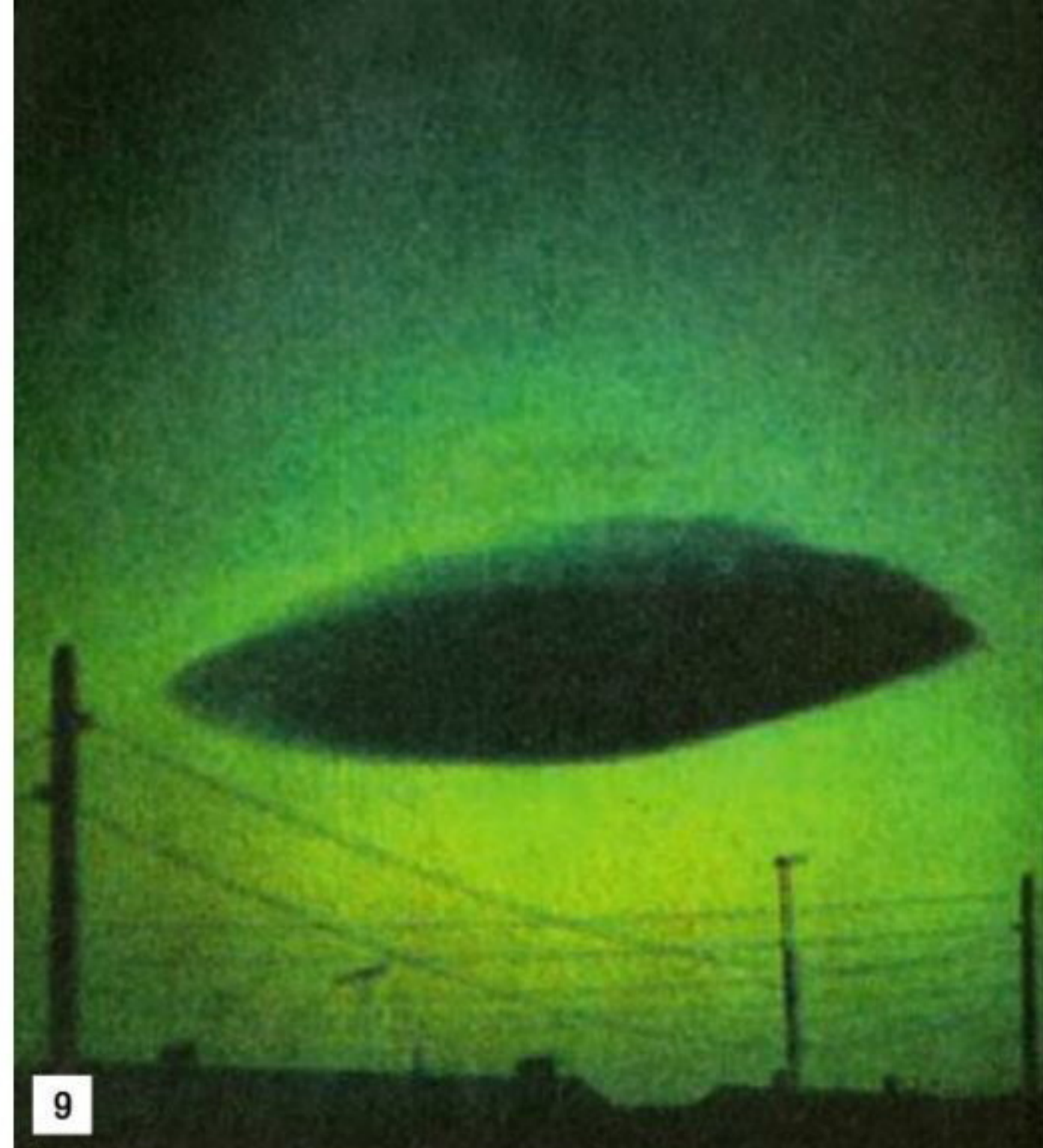
8

11 Контур НЛО, совершившего посадку в городе Харовске Вологодской области. Рисунок, сделанный очевидцем по памяти. «Вокруг света», № 10, 1989 год

12 Статья с гипотезой о том, что Луна представляет собой искусственный спутник, созданный гуманоидами для наблюдения за Землей. «Вокруг света», № 12, 1992 год

13 Палеонтолог Иван Ефремов объяснил, почему разумные существа с других обитаемых планет должны быть похожи на людей. «Вокруг света», № 9, 1967 год

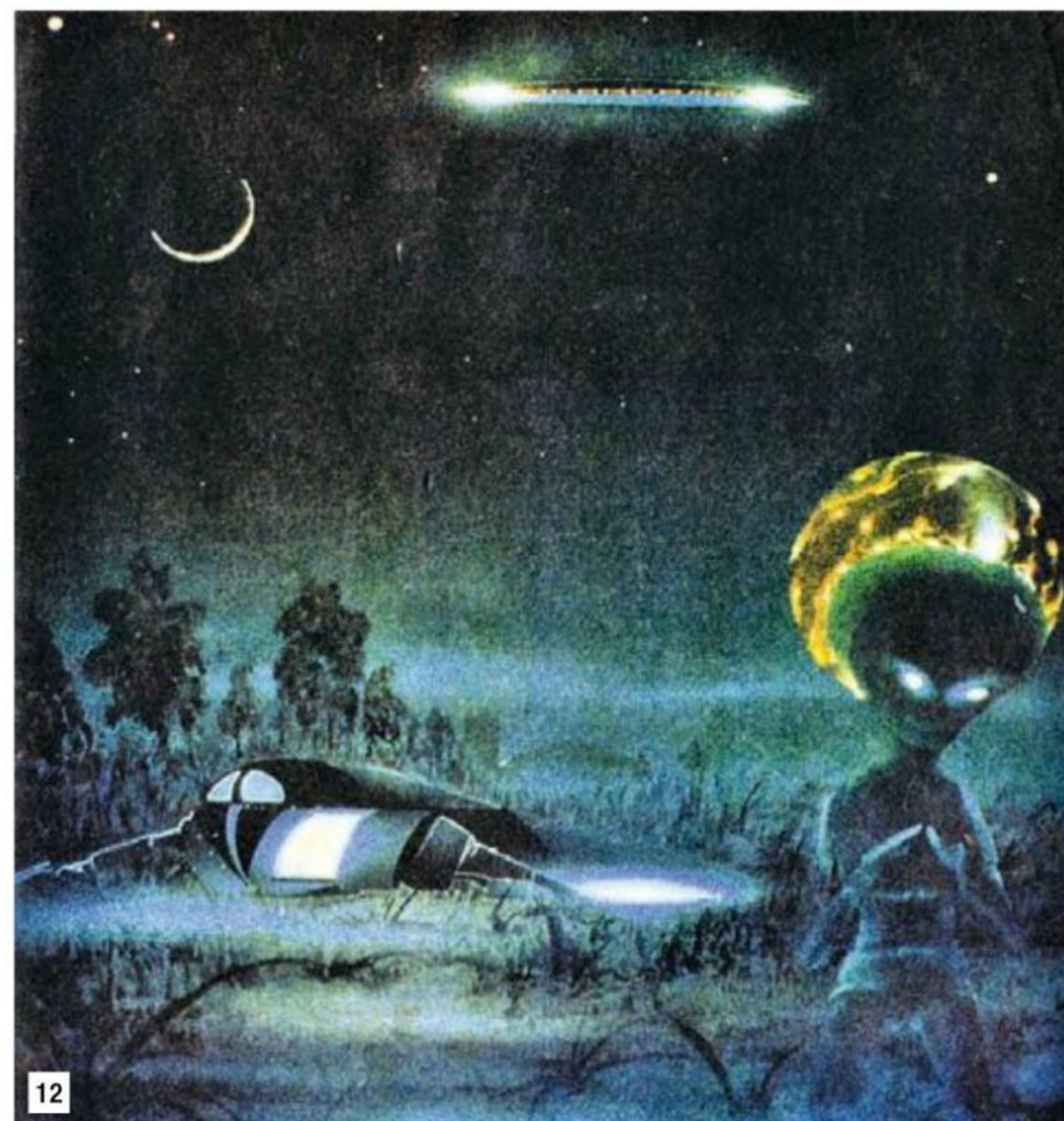
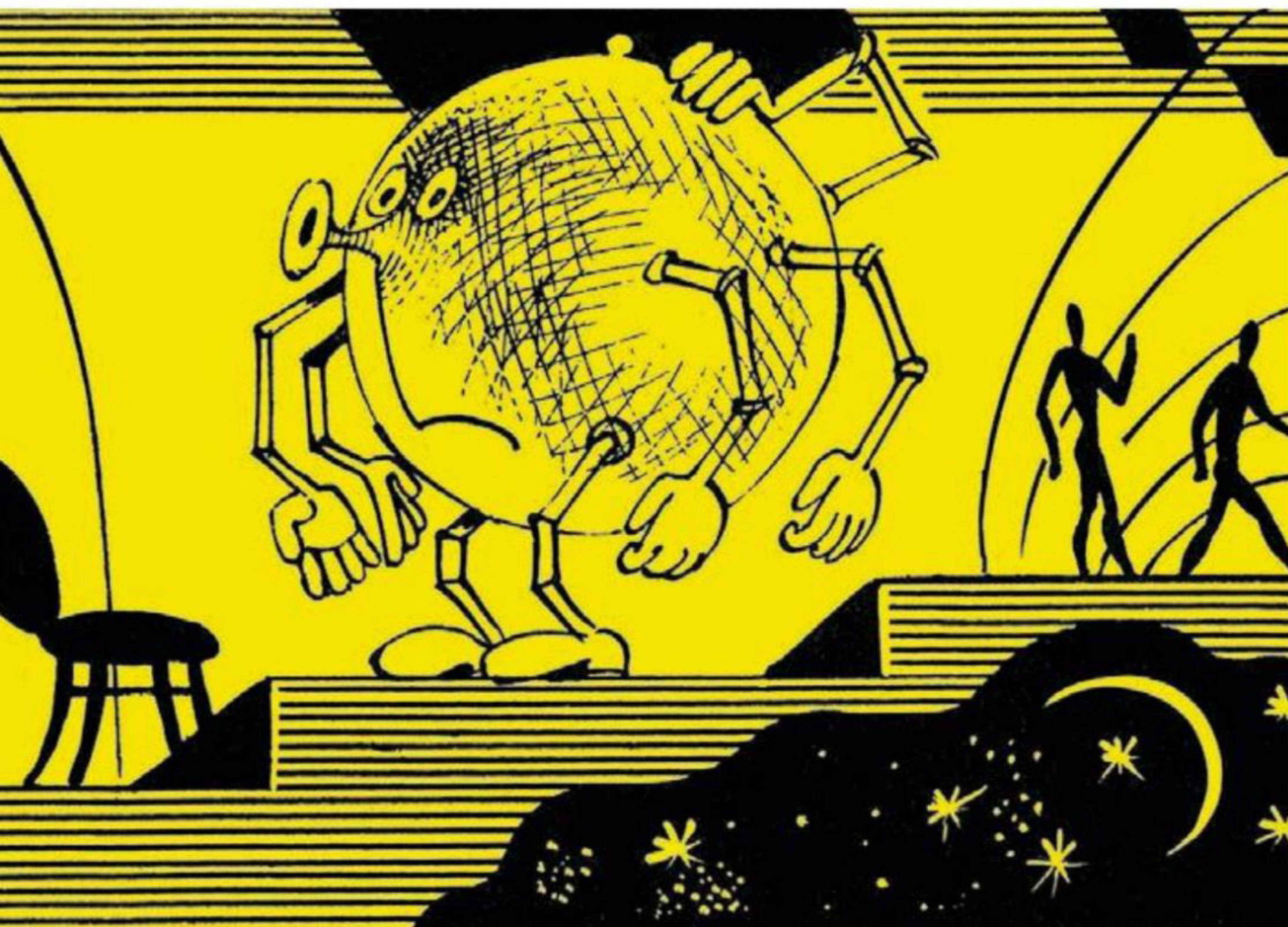
14 Борис Стругацкий об инопланетных цивилизациях. «Вокруг света», № 4, 2008 год



9

А через десять месяцев у Тани родился крупный ребенок. Он появился на свет бронзово-зеленым созданием с большой плоской головой и очень твердой кожей.

10



12

РАСТИТЕЛЬНОСТЬ НА МАРСЕ

6

Новые работы советских ученых

По предположению Г. А. Тихова, растительность на Марсе должна быть низкорослой. В основном это, вероятно, травы и стелющиеся кустарники зелено-голубого, голубого и даже синего цвета. Некоторые из них буреют и высыхают к середине лета, другие сохраняют свои зелено-голубые листочки и зимой.

7



11

Слепая сила естественного отбора становится «зрячей» и получает направленность. Становится понятной та упорная борьба за независимость от среды обитания, которую вели миллионы поколений животных и растений. Становится понятной неизбежность появления интеллекта, который обеспечивает высшую форму независимости от природных условий.

И еще одно — никакой скороспелой разумной жизни в низших формах, вроде плесени, грибов, растений, крабов, тем более мыслящего океана быть не может.

13

— Я бы удивился, если бы человечество оказалось одиноко во Вселенной. Вселенная слишком велика, чтобы хоть что-то существовало в ней в единственном экземпляре. Другое дело, что цивилизаций этих мало и все они, скорее всего, являются сверхцивилизациями, настолько нас обогнавшими в развитии своем, что мы для них совсем неинтересны и как бы даже не существуем.

14